

# Anleitung

Programmierung des Alphacrypt light  
Ver: R2.2 mit dem CAS 3 Interface

Für die Programmierung benötigen Sie folgende Komponenten:

					
PC	Interface CAS3	USB a-b Kabel	Alphacrypt light Ver: R2.2	Cas Studio 9.85 oder höher	One4All Software für Alphacrypt

Bitte folgen Sie Schritt für Schritt der folgenden Anleitung:

1. Installieren Sie die Cas Interface Studio Software auf Ihrem Computer.  
Bitte verbinden Sie Ihr Cas Interface erst, nachdem die Installation beendet ist  
(die Treiber für das Cas Interface sind Teil der Installation).
2. Starten Sie die Cas Studio Software  
und wählen Ihre Sprache.

Die Software startet im „Demo Mode“. In der unteren  
Statuszeile der Cas Studio Software finden Sie die Meldung  
„Bitte das Gerät an den USB-Port anschließen“.  
Verbinden Sie nun Ihr Cas 3 Interface mit einem USB Kabel  
mit dem PC.



3. Stecken Sie Ihr Alphacrypt light Ver.R2.2 in den CI Steckplatz  
Ihres Cas 3 und klicken in der Cas Studio Software auf den  
Reiter Cam Module.

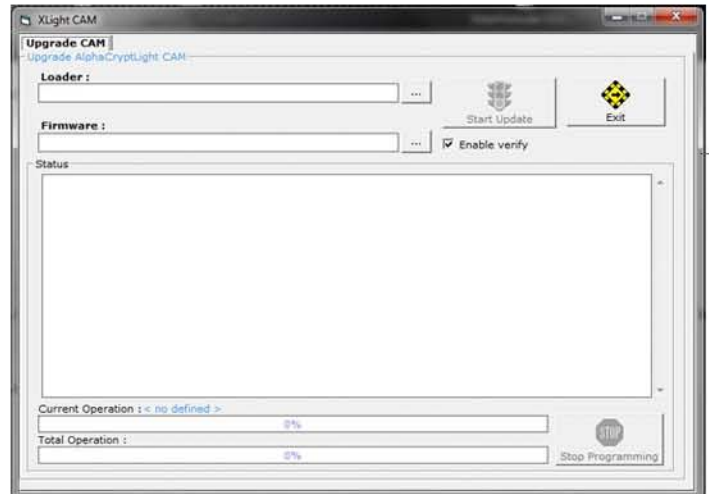
Klicken Sie nun auf das Alphacrypt Symbol.  
und erneut auf das Alphacryptsymbol.



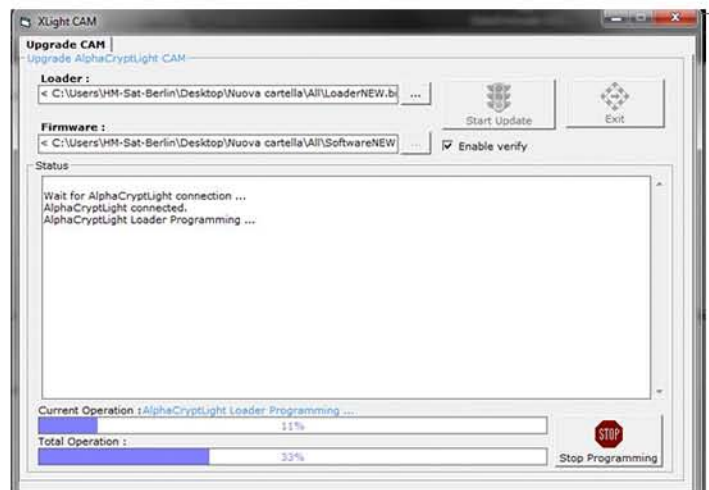
# Anleitung

## Programmierung des Alphacrypt light Ver: R2.2 mit dem CAS 3 Interface

4. Es öffnet sich das folgende Fenster.  
Geben Sie hier bitte die Pfade für den  
Loader und die Firmware an.



Klicken Sie nun auf „Start Update“ um den  
Programmervorgang zu starten.



Der Vorgang nimmt einige Minuten in  
Anspruch. Wenn der Vorgang abgeschlossen  
ist erscheint die folgende Meldung:

